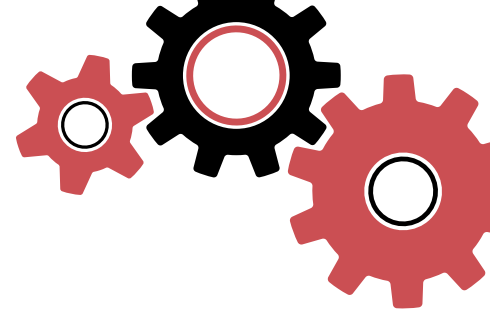


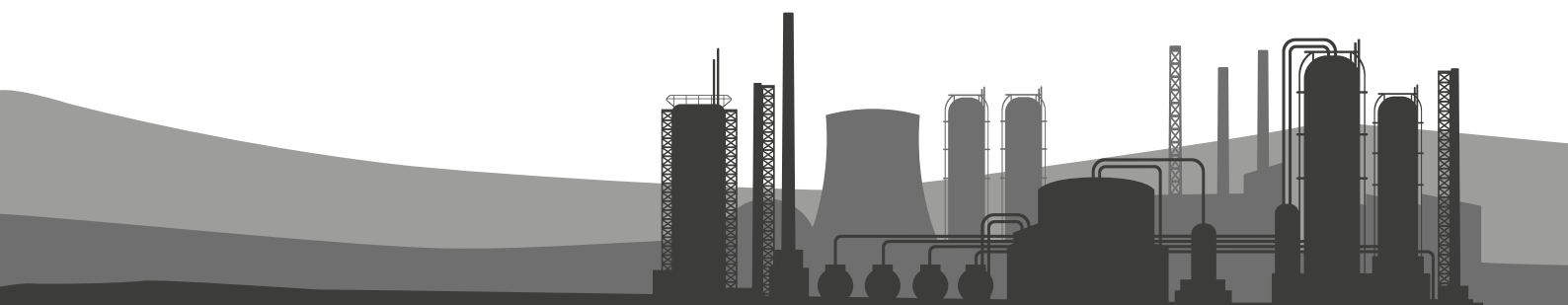


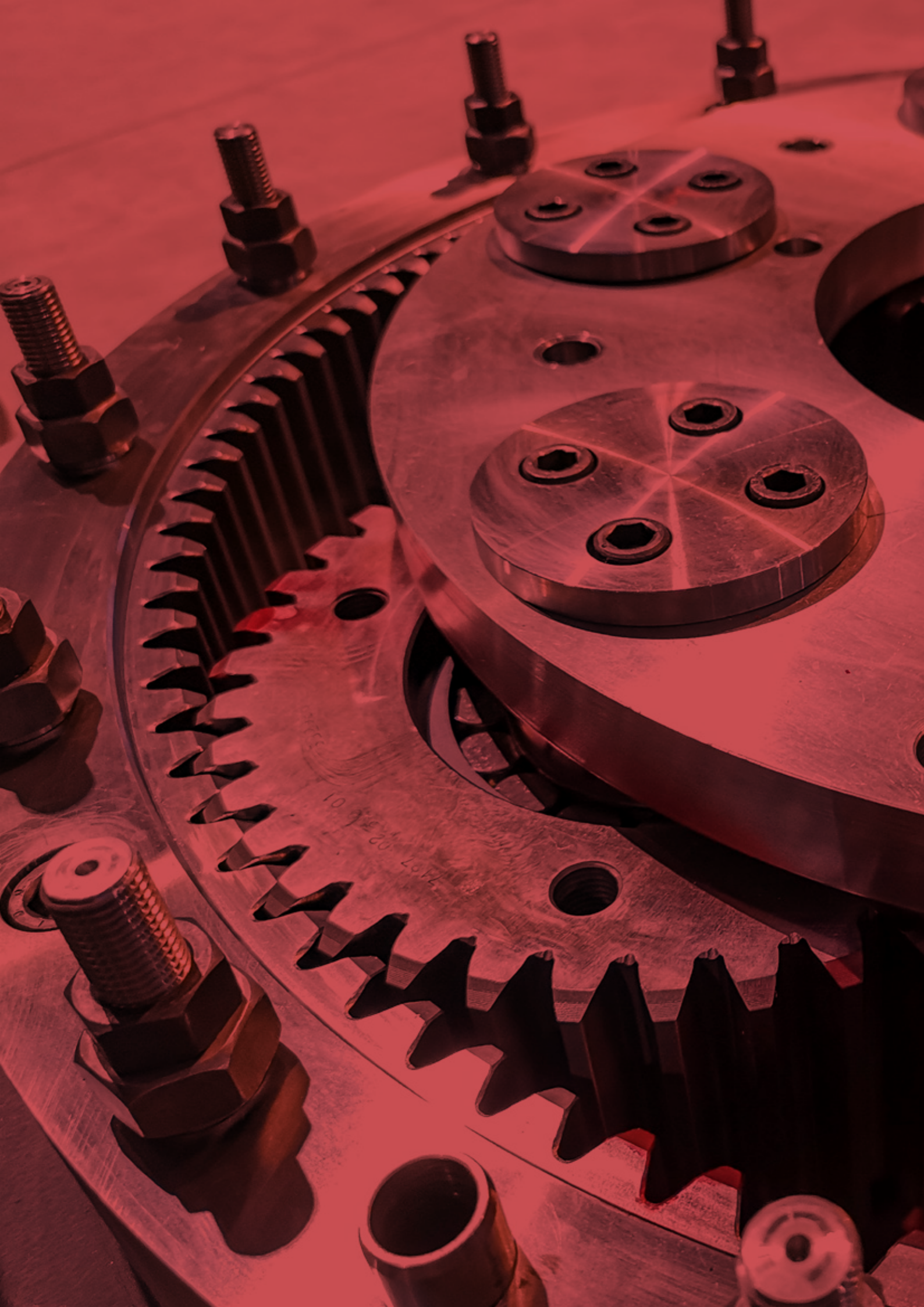
KISSLING
revolution with gears



Branchenlösungen

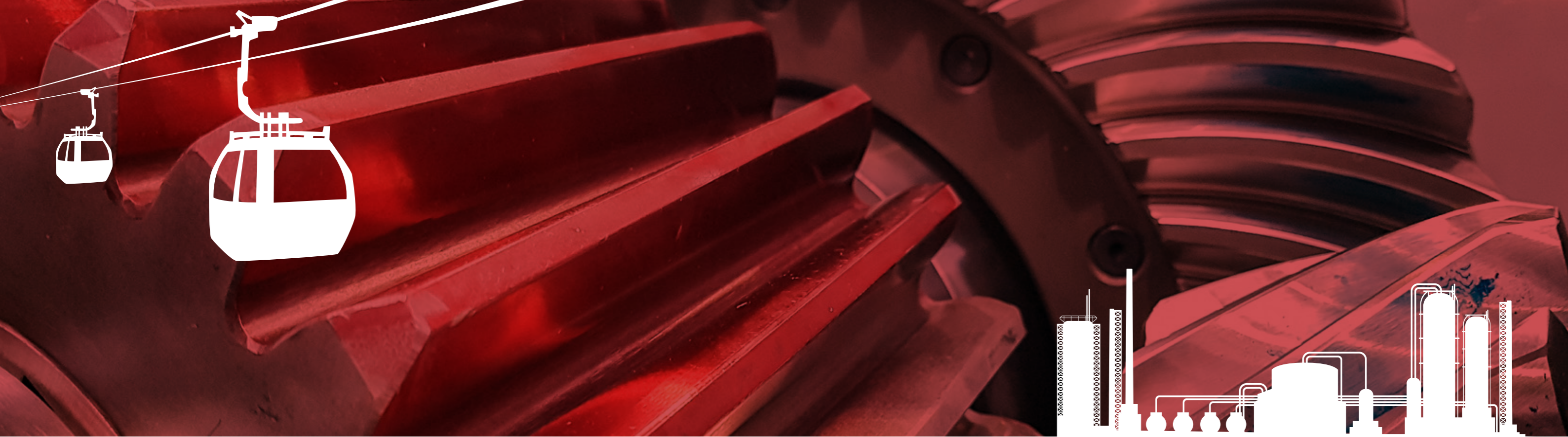
Kissling AG – Innovation seit 1925





KISSLING
revolution with gears

Die Kissling AG entwickelt, konstruiert und produziert seit 1925 Getriebe für die unterschiedlichsten Anwendungen. Alle Produkte zeichnen sich durch die hohe Qualität der Materialien und der Verarbeitung aus, wie es von einem Schweizer Unternehmen erwartet werden kann.



Für jede Branche die eigene Lösung

Spezielle Platzverhältnisse, Betriebssicherheit, besondere Bedingungen? Die Kissling AG entwickelt, konstruiert und fertigt Getriebe aller Art für höchste Ansprüche und für jeden Anwendungsbereich.

Wenn Spezialwünsche, Kleinserien oder auch Einzelanfertigungen gefordert werden, dann ist tatsächlich individuelle Problemlösung gefragt, wie sie nur ein mittelständischer Betrieb mit gelebter Flexibilität und überschaubarer Grösse bieten kann. Die Kissling AG beweist seit Jahrzehnten ihre Leistungsfähigkeit im Spezialgetriebebau und gehört

zu den führenden Unternehmen auf diesem Gebiet. Renommierte Maschinenhersteller und Anlagenbauer aus aller Welt und allen Branchen nehmen die hohen Ingenieurleistungen der Kissling AG in Anspruch und vertrauen auf die exzellente Fertigungsqualität, die man nur von einer Schweizer Getriebebau- und Ingenieurfirma erwarten kann

Das Leistungsprogramm umfasst Entwicklung, Konstruktion und Herstellung von Spezialgetrieben:

- Stirn- und Kegelstirnradgetriebe
- Planetengetriebe
- Leistungsverzweigungsgetriebe
- Schnellläufergetriebe
- Doppel- und Mehrwellengetriebe

Familienunternehmen Kissling AG

Die Kissling AG ist auch heute noch ein Familienunternehmen, das seine traditionellen Werte pflegt. Technologieführerschaft und besonders zuverlässige Produktionsqualität, verbunden mit einem besonderen Fokus auf die individuellen Bedürfnisse unserer Kunden.

In wirtschaftlich turbulenten Zeiten ist es gut zu wissen, dass Sie einen starken Partner an Ihrer Seite haben – einen führenden Anbieter von hochwertigen Getrieben und Antriebslösungen.

Der Name Kissling steht für Qualität und massgeschneiderte Produkte. Wir haben seit 1925 sehr viele interessante Aufträge erhalten. Kissling-Kunden sind auf der ganzen Welt zu finden. Ihre Produktionssysteme werden weltweit vertrieben und finden sich in verschiedenen Branchen. Die von Kissling gelieferten Getriebe bewegen nicht nur Seilbahnen, Gondeln, Zementmühlen, Extrusionsmaschinen und vieles mehr, sondern auch Gas- und Dampfturbinen, Kompressoren und Generatoren.

Personentransporte

Diese Branche gehört zu denen, die Kissling seit jeher geprägt haben. In diesem Bereich, wo hohe und kompromisslose Anforderungen an Sicherheit und Zuverlässigkeit der Aggregate gestellt

werden, hat sich die Kissling AG mit einer Vielzahl an Getriebereihen und über 50 Jahren Branchenerfahrung als Marktführerin etabliert.



Vergnügungsbahnen

Ähnliche Sicherheitsaspekte gilt es bei Antrieben für Vergnügungsbahnen in Freizeitparks zu beachten. Für die weltchnellsten Beschleunigungsbahnen mit Geschwindigkeiten von bis zu 240 km/h

kommen Spezialkonstruktionen der Kissling AG zum Einsatz. Für den Marktführer für Vergnügungsbahnen konnten weitere Antriebe für Falltürme, Winden- und Kettenaufzüge entwickelt werden.



Zement- und Zuckerindustrie

Die grossen und drehmomentstarken Planetengetriebe mit bis zu 1'400 kNm Abtriebsdrehmoment kommen insbesondere in den Mühlen der Zement-, Zucker- und Mineralindustrie zum Einsatz. Als höchste Gebote gelten hier Betriebssicherheit und Verfügbarkeit unter sehr rauen Bedingungen.

Nebst den Antriebsaggregaten für die Mühlen liefert die Kissling AG Aufsteckgetriebe sowie

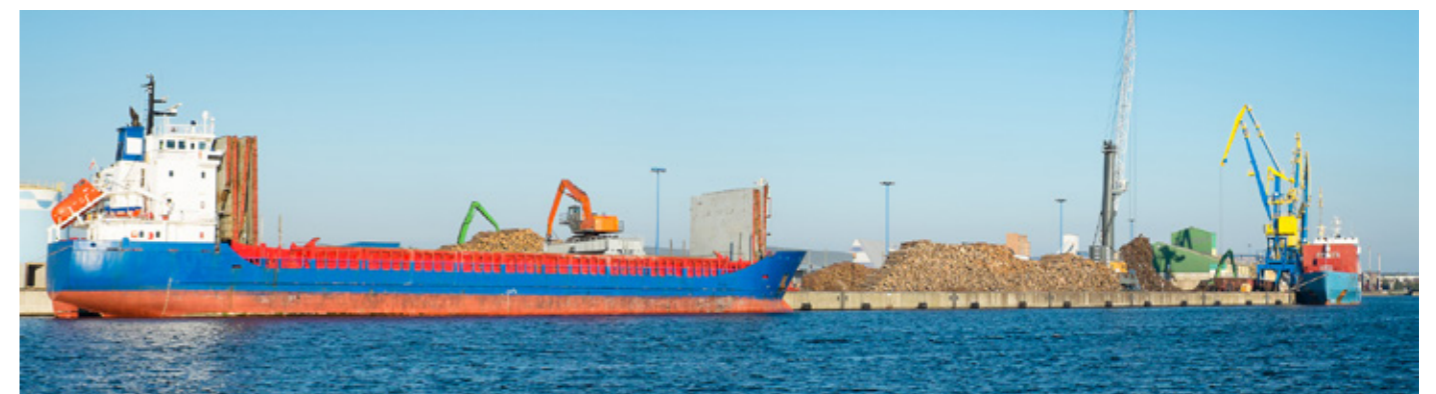
Stirn- und Kegelstirnradgetriebe für verschiedenste Förderanlagen. Namhafte Produzenten liessen sich von der Zuverlässigkeit der Kissling-Produkte überzeugen und ersetzen in ihren Anlagen die bestehenden Getriebe mit qualitativ hochstehenden Kissling-Produkten. Sorgfältige Auslegung und saubere Ausführung der Montagearbeiten sind ein Garant für die Langlebigkeit der Kissling-Getriebe.



Schüttgutentladung

Die Kissling AG bietet in dieser Industrie eine Reihe von Getrieben an, wie zum Beispiel Aufsteckgetriebe und Stirn- und Kegelstirnradgetriebe, die dem gängigen Industriestandard entsprechen. Ein besonderes Augenmerk muss auf die Schiffs-

entlader gerichtet werden. Ausgerüstet mit Kissling-Turbogetrieben der ER-Reihe, saugen die speziellen Anlagen tausende Tonnen Schüttgut innert Kürze aus dem gewaltigen Schiffsinnern.

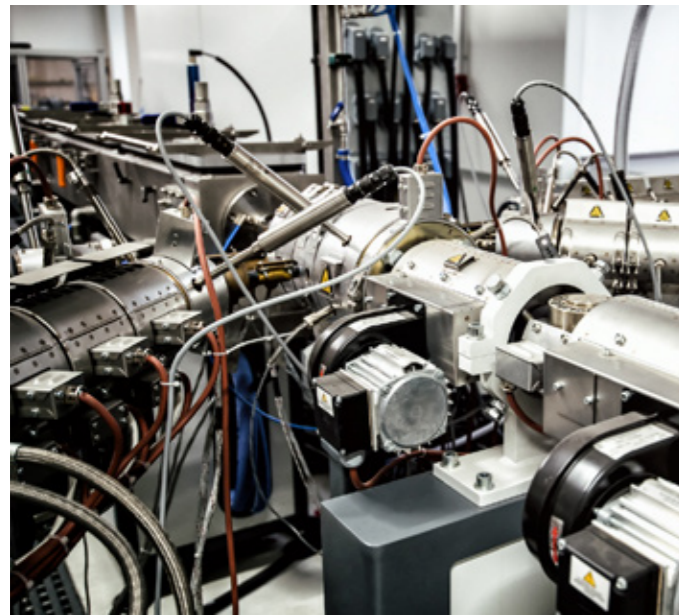


Kunststoff- und Lebensmittelextrusion

Die Kissling AG war bei der Entwicklung der Zweischnellenextruder für die Kunststoff- und Lebensmittelextrusion mit der eigens dafür entwickelten EX-Getriebereihe von Anfang an dabei.

In Zusammenarbeit mit führenden Anlagenbauern wurden kompakte Getriebe entwickelt, die mit

relativ klein querschnittigen Wellen hohe Drehmomente übertragen und durch optimale Anordnung der Tandemlager gleichzeitig unglaublich hohe Axialkräfte aufnehmen können. Auch für Einwellenextruder und Doppelwellenextruder hat die Kissling AG eigens dafür entwickelte Lösungen im Portfolio.



Papierindustrie

In den grossen Papieranlagen sind hunderte Getriebe eingebaut. Grundsätzlich können alle von der Kissling AG hergestellt werden. Heute konzentrieren wir uns jedoch auf die Schlüsselgetriebe, da die Kataloggetriebe nicht mehr mithalten

können. Insbesondere bei den Kompressoren für die Vakuumanlagen kommen die Turbogetriebe der ER-Reihe zum Einsatz. Bei den schwingungsanfälligen Glättungswalzen setzen die Anlagenbauer auch gerne auf Kissling-Qualität.



Turbogetriebe

Ob für Generatoren, Ventilatoren, Turbinen, Kompressoren oder Pumpen, die Kissling AG entwickelt und konstruiert seit den 1970er-Jahren Unter- und Übersetzungsgetriebe für solche Anwendungsbereiche.

Das Getriebe ist eine der Kernkomponenten all dieser Anwendungen; hier braucht es jahrelange Erfahrung, um ein sicheres System zu bauen. Deshalb macht es Sinn, ein Kissling-Getriebe zum Herzstück Ihres Systems zu machen.

Qualität, Effizienz, Flexibilität und Zuverlässigkeit – die Kissling AG kann Ihre Getriebewünsche erfüllen und Ihre Erwartungen oft übertreffen. Alle

Produkte zeichnen sich durch die hohe Qualität der Materialien und der Verarbeitung aus, die man von einem Schweizer Maschinenbauunternehmen erwarten kann.

Die Kissling AG passt sich stets neuen Trends und den Anforderungen des Marktes an und setzt diese in den Getrieben um.

Kissling-Turbogetriebe können einen Wirkungsgrad von 98,9% erreichen und nach den Richtlinien der internationalen Normen wie DIN 3990, ISO 6336, AGMA, API 613 und ATEX-konform gebaut werden.

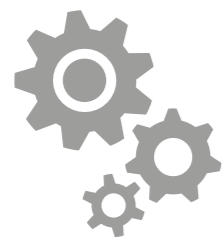


Spezial- und Prüfstandsgetriebe

Verschiedenste Getriebe wurden für Prüfstände in der Formel 1, der Luftfahrt- und Rüstungsindustrie entwickelt. Bei diesen Getrieben kennt die Kissling AG keine Grenzen: bis zu 80'000 Umdrehungen für Jet-Starter, höchste Beschleunigungen für Formel-1-Kupplungen oder Kegelsätze bei 22'000 Umdrehungen für Helikopterprüfstände.

All dies wurde in den letzten Jahren realisiert. Die Kissling AG lässt sich auch für Spezialprojekte anderer Anwendungen begeistern, so sind auch verschiedene Hybrid- und Solarrennwagen mit Kissling-Getrieben ausgerüstet. Bei diesen Projekten arbeitet Kissling eng mit der Eidgenössischen Technischen Hochschule zusammen.





Prozesse bei der Kissling AG

Unabhängig von der Grösse des Projektes wurden bei der Kissling AG die Prozesse für kundenspezifische Entwicklungen standardisiert. Wenn kein detailliertes Pflichtenheft vorliegt, werden zusammen mit dem Kunden Daten zum Betrieb und Umfeld erörtert und analysiert. Die gesammelten Daten werden zur ersten groben Auslegung und Kostenkalkulation an die technische Abteilung der Kissling AG weitergeleitet. Erfahrene Projektingenieure befassen sich mit den gestellten Aufgaben, und durch kurze Interaktion zwischen Technik, Verkauf und dem Kunden wird ihm eine seinen Wünschen möglichst entsprechende Lösung präsentiert. Nach Vereinbarung der technischen Ausführung, der geforderten Qualität, der Lieferzeit und der Investitionshöhe setzt sich die technische Abteilung der Kissling AG daran, die vereinbarten Ziele zur vollen Zufriedenheit des Kunden zu erreichen.



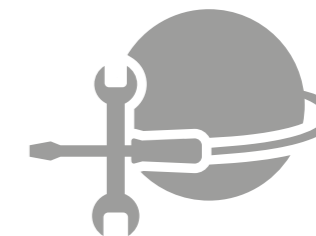
Technische Kompetenz

Kunden für Spezialgetriebe verlangen nach hoher technischer Kompetenz auf allen Ebenen. Bei der Kissling AG sind qualifizierte Ingenieure mit langjähriger Erfahrung und tiefem Fachwissen nicht nur für die Verkaufsberatung, sondern auch für die Ausarbeitung der Angebote und die Projektabwicklung zuständig. Vom ersten Kontakt bis zur Auslieferung und Montage begleitet ein persönlicher Projektingenieur den Auftrag. Er ist lückenlos über den Projektfortschritt orientiert und in der Lage, jederzeit kompetent zu informieren.



Qualität auf allen Ebenen

Die Kissling AG zählt im Getriebebau zu den Pionieren. Durch permanente Weiterentwicklung und Anwendung neuester Technologien in Design, Engineering und Subcontracting festigt das Unternehmen seine führende Stellung in der Technologie. So wurde innerhalb der Firma Kissling AG eine eigene Software entwickelt, mit der Verzahnungen, Wellen und Lager berechnet werden können. Denn Qualität ist für die Kissling AG kein Schlagwort, sondern ein Nutzwert. Sie bedeutet mehr Funktionssicherheit, längere Lebensdauer und ein besseres Preis-Leistungs-Verhältnis. Sie bedeutet auch Termintreue und kurze Lieferfristen.



Service weltweit

Ein eigenes Servicecenter bietet sämtliche After-Sales-Dienstleistungen an; Serviceeinsätze können innert 24 Stunden weltweit ausgelöst werden, 365 Tage im Jahr. Das grosse Ersatzteillager reduziert Stillstandszeiten auf ein absolutes Minimum. Sofern überhaupt erforderlich. Denn die Qualität der Kissling-Getriebe zeigt sich nach vielen Jahren täglichen Einsatzes – nämlich dann, wenn sich bei anderen Produkten schon Mängel einstellen.

Der Kundendienst der Kissling AG ist immer für Sie da, ob für Eigen- oder auch für Fremdfabrikate; gut ausgebildete Fachleute mit vielen Jahren Erfahrung leisten schnellen, effizienten und fachmännischen Service.

The background of the page is filled with a pattern of interlocking gears of various sizes, rendered in a light gray line-art style. The gears are arranged in a way that they appear to be meshing together, creating a sense of motion and mechanical precision. The logo is positioned in the upper left corner, featuring the word "KISS" in a bold, black, sans-serif font, followed by a red diagonal slash and the word "LING" in a similar bold, black, sans-serif font. Below this, the tagline "revolution with gears" is written in a smaller, lowercase, black, sans-serif font.

KISS / **LING**
revolution with gears

Kissling AG

Weieracherstrasse 3
CH-8184 Bachenbülach
Phone +41 44 308 97 97
info@kissling.swiss
www.kissling.swiss