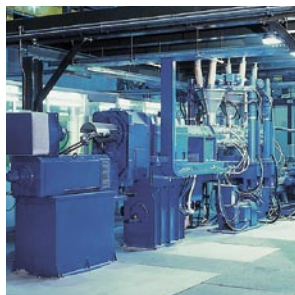


**KISSLING**  
revolution with gears

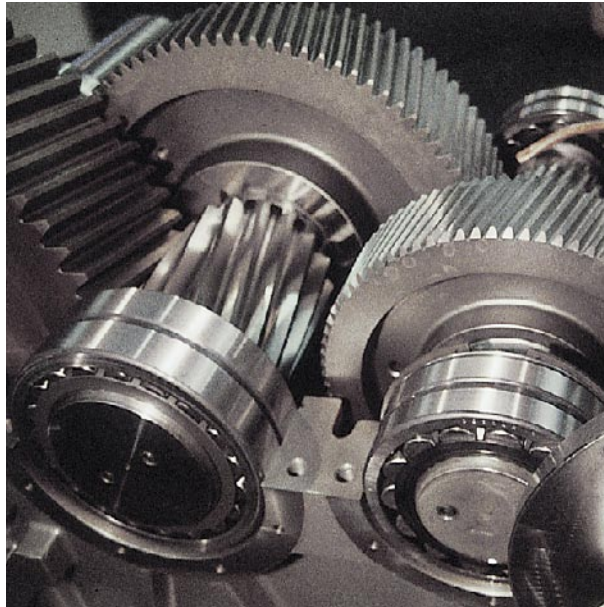


**Spezialgetriebe.  
Mit Drehmomenten von  
10 bis 1000 kNm.**

**Entwicklung, Konstruktion  
und Fertigung.**

**Kissling – The Gear Company.  
Since 1925**

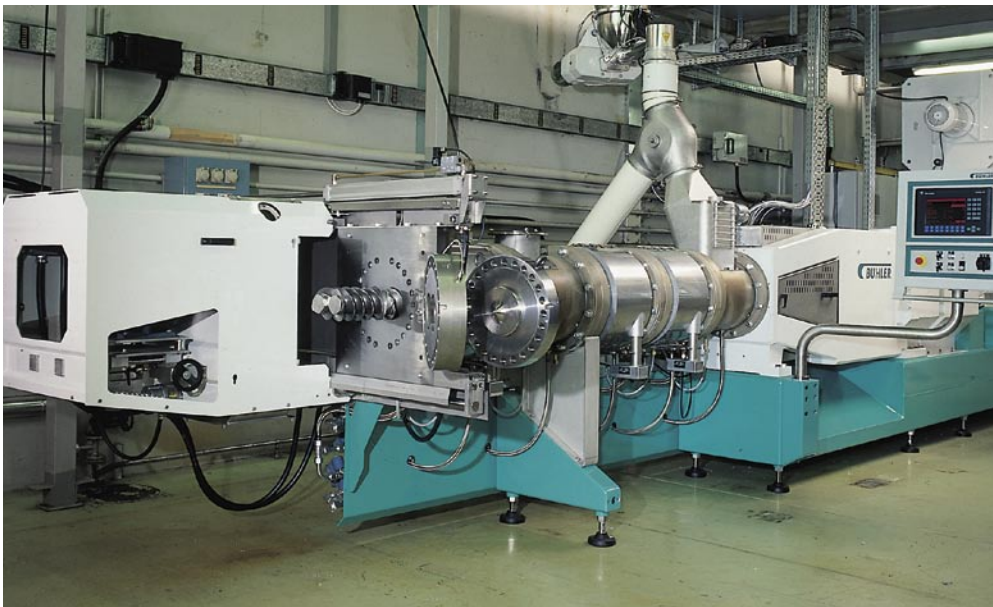
**Die Rheinschleuse bei Basel öffnet und schliesst ihre Tore majestätisch. Sieben Minuten dauert Vorgang. Angetrieben von einem Kissling Plane-**



**tengetriebe mit 900 kNm Drehmoment. Eine Zementfabrik im Nahen Osten. Vier Wochen Zeit, um ein Getriebe mit einem Dauer-Abtriebsmoment von 235 kNm zu konstruieren und herzustellen. Der Prüfstand für einen Jet-Starter und Brennstoff-Kontroller von Flugzeugmotoren. Das Stirnrad-Planetengetriebe erreicht eine Höchstdrehzahl von 64600 min<sup>-1</sup>. Kissling entwickelt, konstruiert und fertigt Spezialgetriebe für höchste Ansprüche und alle Anwendungen.**

# Wenn der Sonderfall zur Regel wird. Kissling Spezialgetriebe.

**Platzverhältnisse, Betriebssicherheit, Umwelteinflüsse, abnorme Temperaturen, Staubentwicklung, extreme Drehmomentspitzen, hohe Drehzahlen: Sonderfälle? Für Kissling Spezialgetriebe die Regel. Sie werden für höchste Ansprüche gebaut. Für Drehmomente von 10 bis 1000 kNm. Für Drehzahlen von 1 bis 70000 UpM.**



Doppelwellen-Hochleistungsextruder  
(Werkfoto Bühler AG, CH-9240 Uzwil)

## Spezialgetriebe für alle Anwendungen

Wenn Spezialwünsche sehr speziell werden, die Termine kurz, die Stückzahlen klein und Einzelanfertigungen die Regel sind, dann ist tatsächlich individuelle Problemlösung gefragt. Wie sie nur ein mittelständischer Betrieb mit gelebter Flexibilität und überschaubarer Grösse bieten kann. Die Kissling AG beweist seit Jahrzehnten ihre Leistungsfähigkeit im Spezialgetriebebau und gehört zu den führenden Unternehmen auf diesem Gebiet. Renommierte Maschinenhersteller und Anlagenbauer aus aller Welt und allen Bereichen nehmen die hohen Ingenieurleistungen von Kissling in Anspruch und vertrauen auf die exzellente Fertigungsqualität.

Das Leistungsprogramm umfasst Entwicklung, Konstruktion und Herstellung von Spezialgetrieben mit Drehmomenten von 10 bis 1000 kNm:

- **Stirn- und Kegelstirnradgetriebe**
- **Planetengertriebe**
- **Leistungsverzweigungsgetriebe**
- **Schnellläufergetriebe bis 70000 UpM**
- **Ein-, Doppel- und Mehrwellen-Extrudergetriebe**

sowie Spezialkonstruktionen, Kupplungen, Ölkühlungen und verschiedene Zubehörkomponenten.

## Technische Kompetenz auf allen Ebenen

Kunden für Spezialgetriebe verlangen nach hoher technischer Kompetenz. Auf allen Ebenen, ohne Wenn und Aber. Bei Kissling sind qualifizierte Inge-

nieure mit langjähriger Erfahrung und tiefem Fachwissen nicht nur für die Verkaufsberatung zuständig, sondern auch für die Ausarbeitung der Angebote und die Projektabwicklung. Vom ersten Kontakt bis zur Auslieferung und Montage begleitet ein persönlicher Projektingenieur den Auftrag. Er ist lückenlos über den Projektfortschritt orientiert und in der Lage, jederzeit kompetent zu informieren.

## Qualität auf allen Ebenen

Kissling zählt im Getriebebau zu den Pionieren. Durch permanente Weiterentwicklung und Anwendung neuester Technologien in Konstruktion und Fertigung festigt das Unternehmen seine technologisch führende Stellung. So verfügt Kissling über eine selbst entwickelte Software, mit der Zahnäder, Wellen und Lager berechnet werden können. Denn Qualität ist für Kissling kein Schlagwort, sondern ein Nutzwert. Sie bedeutet mehr Funktionssicherheit, längere Lebensdauer und ein besseres Preis-/Leistungsverhältnis. Sie bedeutet auch Termintreue und kurze Lieferfristen.

Hinzu kommen die Qualitäten des Kundendienstes. Ein eigenes Service Center bietet sämtliche After-Sales-Dienstleistungen. Rund um die Uhr, 365 Tage im Jahr. Das grosse Ersatzteillager reduziert Stillstandszeiten auf ein absolutes Minimum. Sofern überhaupt erforderlich. Denn die Qualitäten der Kissling-Getriebe zeigen sich nach vielen Jahren täglichen Einsatzes – nämlich dann, wenn sich bei anderen Produkten schon Mängel einstellen.

Getriebe EX-48HT/HS zu Extruder



Verteilergetriebe mit Sperrdifferential zu schwerem Fahrzeug



Wärmebehandlung: sämtliche Zahnäder werden gehärtet und geschliffen



## **Kissling AG**

Weieracherstrasse 3 • CH-8184 Bachenbülach • Switzerland

Tel +41 44 308 97 97 • Fax +41 44 308 97 98

info@kissgear.ch • www.kissgear.ch



### **Das Unternehmen**

Die Kissling AG entwickelt, baut und fertigt seit 1925 Getriebe für verschiedenste Anwendungen. Kennzeichnend für alle Produkte ist die hohe Qualität in Material und Fertigung, wie sie von einem Schweizer Unternehmen erwartet wird.

Der Einsatz neuester Technologien im Engineering- wie auch im Produktionsbereich gewährleistet hohe Flexibilität und kurze Liefertermine.

Einen speziellen Namen hat sich das Kissling Service Center geschaffen. Kompetente Fachspezialisten prüfen, revidieren und reparieren alle Arten von Getrieben – sowohl Eigenprodukte wie auch Fremdfabrikate.